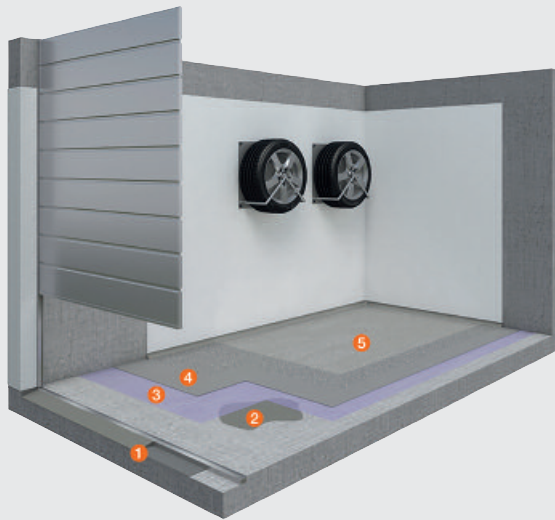


System II Garagensanierung

PCI-Systemlösungen zum Sanieren und optischen Aufwerten von alten Garagen ohne Reaktionsharze



Kurzbeschreibung:

PCI-Systemlösungen zur Bodensanierung

Garagen sind ständig extremen Beanspruchungen ausgesetzt. Nicht nur die mechanischen und hohen Punktbelastungen beim Ein- und Ausfahren, sondern auch Hitze, Frost, Nässe, Feuchtigkeit, Tausalz und Ölablagerungen greifen im Laufe der Jahre die Struktur der Bodenoberfläche an. Durch die Vielzahl der Belastungen sandet der Estrich bzw. der unversiegelte Betonboden ab und Beschädigungen wie Ausbrüche und Löcher entstehen. Eine Sanierung ist dann unvermeidlich. Diese Beschädigungen lassen sich komplett ausgleichen und nachhaltig vermeiden. Ein System ohne harzbasierte Produkte bietet den Vorteil, einfach, schnell und von jedermann verarbeitbar zu sein und optimalen Basisschutz zu gewähren.

Systemvorteile:

- Wert erhalten
- Schäden vorbeugen
- Nachhaltig sanieren

ARBEITSGANG	PRODUKTE
Boden-/Wandspachtelung	1 PCI Nanocret® R4 PCC Hochfester Instandsetzungsmörtel Für Betonbauteile an Boden, Wand und Decke
Reparaturmörtel	2 PCI Repafast® Fluid Fließfähiger Reparaturmörtel für Verkehrsflächen und Industrieböden
Beschichtung	3 PCI Gisogrund® 404 Spezial-Haftgrundierung auf saugenden und nicht saugenden Untergründen 4 PCI Zemtec® Outdoor Zementäre Beschichtung für Wohnungs- und Gewerbebau optional zusätzlich PCI Farbchips 05 Kunststoff-Farbflocken zum Einstreuen in Bodenbeschichtungen
Imprägnierung	5 PCI Zemtec® Protect 2K-wässrige Silikatimprägnierung für mineralische Böden

Einfahrtsschiene erneuern

Einfahrtsschiene einsetzen

Die neue Schiene wird für einen perfekten Sitz fixiert (verdübelt).

Einfahrtsschiene hintergießen

Die Schiene wird ohne Hohlräume mit fließfähigem Reparaturmörtel PCI Repafast® Fluid hintergossen.

Einfahrtsschiene ausspachteln

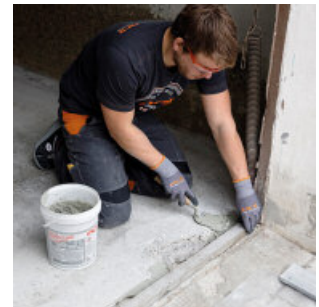
Mit PCI Nanocret® R4 PCC werden tiefere Löcher ausgespachtelt. Der Übergangsbereich wird ausgeglichen.

Einfahrtsbereich angarnieren

Eine auf der Außenseite mit PCI Nanocret® R4 PCC erstellte schräge Rampe hilft Höhenunterschiede bis 50 mm zu überbrücken und schützt die Schiene vor Stoßbelastungen.



Einfahrtsschiene mit fließfähigem Mörtel hintergießen



Alternativ mit Mörtel ausspachteln



Höhenversatz Einfahrtsschiene.

Beschichtung – Untergrund vorbereiten

Boden abschleifen

Optimale Untergrundvorbereitung erfolgt durch das Abschleifen mit einem Tellerschleifer. Dabei werden alte Rückstände und haftungsfeindliche Verunreinigungen entfernt und die Aufnahmefähigkeit der Grundierung wird deutlich verbessert. Bei starken Verunreinigungen durch Öl ist entweder ein Abfräsen oder ein Überarbeiten mit PCI Entöler erforderlich.

Ecken und Anschlüsse

Schwer zugängliche Bereiche wie Ecken und verwinkelte Details werden mit einem Betonschleifer bearbeitet.

Absaugen

Mit einem Industriestaubsauger wird anschließend die Bodenfläche abgesaugt.

Grundieren

Zweimaliges Grundieren mit PCI Gisogrund® 404 (im Kreuzgang) sorgt für eine sichere Haftung des Bodenausgleichs auf dem Untergrund. Die violette Pigmentierung ist dabei eine gute Arbeitsflächenkontrolle. Die Grundierung wird abhängig vom Untergrund mit Wasser verdünnt.



Boden abschleifen



Ecken und Anschlüsse



Absaugen



Grundieren

Beschichtung – Zementspachtelmasse



Knollenfreies Anrühren



Beschichtung verteilen



Entlüften

PCI Zemtec® Outdoor ist der ideale Bodenausgleich für ein perfektes Ergebnis ohne Versiegelung:

- Leichtverlaufend.
- Direkt nutzbar auch im Außenbereich.
- Witterungs- und frost-tausalz-beständig.
- Hohe Abriebfestigkeit.
- Hält Fahrverkehr mit luft- und vollgummibereiften Fahrzeugen stand.

Beschichtung – Oberflächenschutz

Hohlkehle einbauen

Mit PCI Nanocret® R4 PCC wird im Wandanschlussbereich eine Hohlkehle angefertigt.

Imprägnierung

Vor Aufbringen der transparenten, lösemittelfreien, sehr emissionsarmen Imprägnierung PCI Zemtec® Protect ist keine Grundierung erforderlich. PCI Zemtec® Protect wird direkt auf das ausgehärtete PCI Zemtec® Outdoor und ausgehärtete PCI Nanocret® R4 PCC aufgerollt. Zur Verarbeitung der Imprägnierung verwenden Sie bitte entsprechende Arbeits- und Schutzkleidung!

Nach 2-maligem Auftragen der Imprägnierung ist die

Knollenfreies Anrühren

Mit geeignetem Rühr-/Mischwerkzeug (Korbrührer) mindestens 2 min knollenfrei anmischen. Angemischtes PCI Zemtec® Outdoor ca. 1 min reifen lassen und anschließend nochmals kurz aufrühren.

Beschichtung verteilen

Die Masse wird gleichmäßig auf der grundierten Fläche verteilt. Für diesen Arbeitsgang eignet sich besonders ein Stiftrakel.

Entlüften

Mit einer Stachelwalze wird der Zement-Bodenausgleich entlüftet. Dadurch werden Luftporeneinschlüsse aus dem Bodenausgleich entfernt und eine homogene Oberfläche entsteht.

Optischer Akzent

Direkt nach Einbringen und Entlüften von PCI Zemtec® Outdoor können als optischer Akzent PCI Farbchips in den frischen, noch nicht angetrockneten Ausgleich eingestreut werden.

Hinweis

Idealerweise erfolgt das Verteilen, Entlüften und ggf. Einstreuen der Farbchips etappenweise. Hierzu in der Garage in ca. 1,5 m breiten Streifen von hinten nach vorne vorarbeiten. Jeden Streifen nach dem Verteilen direkt entlüften (und Farbchips einstreuen). Dann den nächsten Streifen. Von einem Begehen der eingebrachten Fläche mit Stachelschuhen wird abgeraten.



Hohlkehle einbauen

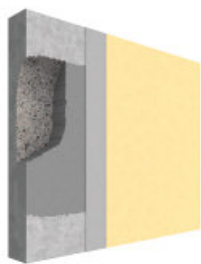


Imprägnierung

technische Sanierung abgeschlossen. Der Boden ist aufbereitet, geschützt und rutschfest (Rutschhemmungsklasse R10).

Systemübersicht Bautechnik

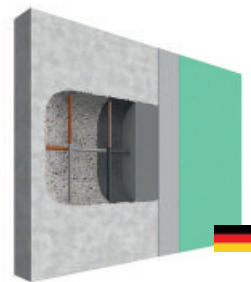
System Beton- und
Mauerwerkssanierung



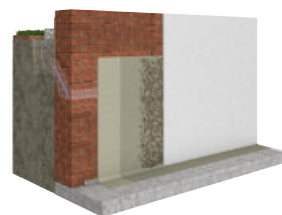
System
Betoninstandsetzung



System statische
Instandsetzung (PCC)



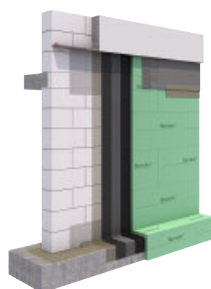
System Barra



System Barraseal Turbo



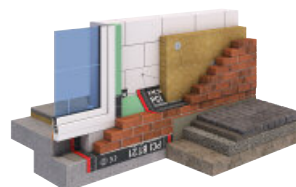
System Pecimor



System BT 21



System zweischaliges
Mauerwerk



PCI-Beratungsservice für anwendungstechnische Fragen:



+49 (8 21) 59 01-171



www.pci-augsburg.de

Fax:

Werk Augsburg +49 (8 21) 59 01-419
Werk Hamm +49 (23 88) 3 49-252
Werk Wittenberg +49 (34 91) 6 58-263



zertifiziertes Qualitäts-
managementsystem

Für die Verwendung der aufgeführten PCI-Produkte sind die Angaben in den jeweils gültigen Technischen Merkblättern zu beachten.

System II Garagensanierung, Ausgabe Dezember 2021.

Bei Neuauflage wird diese Ausgabe ungültig; die neueste Ausgabe finden Sie immer aktuell im Internet unter www.pci-augsburg.de

PCI Augsburg GmbH

Piccardstr. 11 · 86159 Augsburg
Postfach 102247 · 86012 Augsburg
Tel. +49 (8 21) 59 01-0
Fax +49 (8 21) 59 01-372
www.pci-augsburg.de

PCI Augsburg GmbH Niederlassung Österreich

Biberstraße 15 · Top 22 · 1010 Wien
Tel. +43 (1) 51 20 417
Fax +43 (1) 51 20 427
www.pci.at

PCI Bauprodukte AG

Im Schachen · 5113 Holderbank
Tel. +41 (58) 958 21 21
Fax +41 (58) 958 31 22
www.pci.ch